

คู่มือ

ขั้นตอนการลงยาสีตัวเรือนเครื่องประดับแบบงานทองสุโขทัย

โดย



อาจารย์วิเชียร มหาวัน

คณะวิศวกรรมศาสตร์

มหาวิทยาลัยเทคโนโลยีราชมงคลพระนคร

ขั้นตอนการปฏิบัติงาน

ในสมัยรัตนโกสินทร์การทำเครื่องลงยาสีได้รับความนิยมมาก ดังจะเห็นได้จากเครื่องราชูปโภค รวมทั้งเครื่องประกอบยศของเจ้านายตลอดจนขุนนางต่าง ๆ รวมถึงเครื่องประกอบสมณศักดิ์พระภิกษุสงฆ์ ล้วนเป็นเครื่องลงยาทั้งหมด การลงยา เป็นวิธีหนึ่งซึ่งได้รับความนิยมสูงสุดในการเพิ่มสีสันให้กับงานออกแบบเครื่องประดับ และได้รับการยกระดับจากการเป็นเพียงเทคนิคตกแต่งมาเป็นเคลือบเพื่อปกป้องพื้นผิวและช่วยเพิ่มมิติใหม่ให้เครื่องประดับทองและเงิน



ในอดีตการลงยาดำด้วยวิธีโดยใช้ความร้อนเผาให้ผงแก้วละลาย สำหรับตัววัตถุดิบที่ใช้ลงยานั้น ทำมาจากสารสีคล้ายแก้วธรรมชาติ ซึ่งปกติจะประกอบด้วยผงโปแตสเซียม และซิลิกาผสมกับน้ำมัน ทำให้เกิดสีสนที่สวยงามด้วยการใส่เมคะลิคอีกไซด์ และนำสารดังกล่าวไปใช้กับกระเบื้องเคลือบ ทอง เงิน ทองแดง แก้ว และอื่นๆ ขณะที่ตกแต่งพื้นผิว ด้วยการเผาอุณหภูมิต่ำ

อุปกรณ์ประกอบด้วย

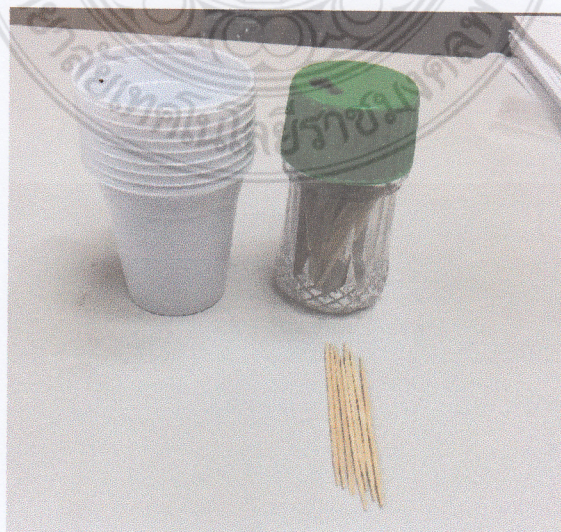
1. ผงสีที่ต้องการ



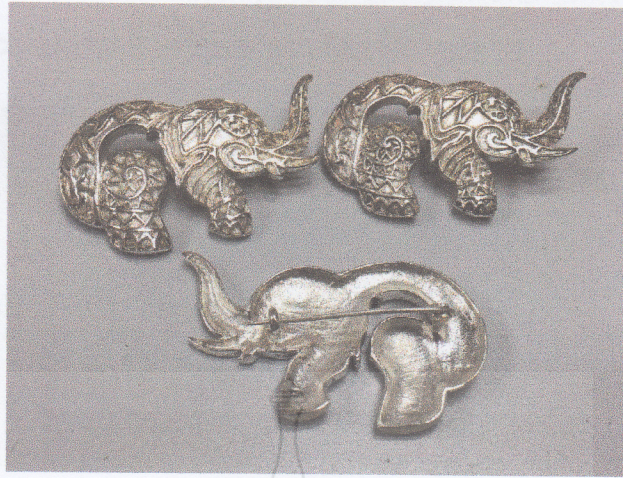
2. เรซิน H333 และ E300



4. ถ้วยพลาสติกผสมและไม้จิ้มฟัน



5. ชิ้นงาน

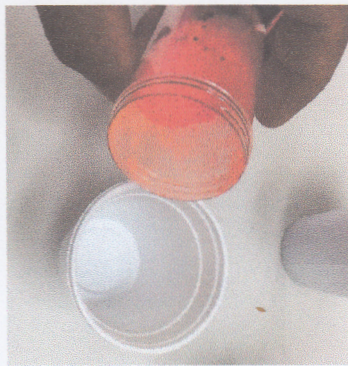


การจัดเตรียมอุปกรณ์



ขั้นตอนที่ 1

ทำการผสมสีโดยนำผงสีที่ต้องการผสมกับเรซิน E300 แล้วใช้ไม้จิ้มฟันคนให้เข้ากันโดยสังเกตความเข้มข้นของสีและการเจือจางให้ได้ตามต้องการแล้วบรรจุใส่ภาชนะที่มีฝาปิดมิดชิด



ขั้นตอนที่ 2

นำสีที่ผสมในขั้นตอนแรกมาใช้งานโดยเทลงในถ้วยพลาสติกให้พอประมาณที่ต้องการใช้งานแล้วผสมเรซิน H333 ในอัตราส่วน สีมสแล้ว 2 ส่วน เรซิน H333 1 ส่วน แล้วคนให้เข้ากัน



ขั้นตอนที่ 3

นำไปใช้งานโดยใช้ไม้จิ้มฟันจุ่มยาสีให้ติดตรงปลายไม้แล้วหยดใส่ชิ้นงานในจุดที่ต้องการ รอให้เนื้อสีแห้งประมาณ 3 ชั่วโมง ก็สามารถใช้งานได้

