

## วารสารวิชาการและวิจัย มทร.พระนคร (RMUTP RESEARCH JOURNAL)

วารสารวิชาการและวิจัย มทร.พระนคร เป็นวารสารระดับชาติซึ่งมีวัตถุประสงค์เพื่อเผยแพร่และถ่ายทอดผลงานวิจัยและผลงานวิชาการทั้งภายในและภายนอกมหาวิทยาลัย

### 1. ประเภทของบทความที่ตีพิมพ์

1.1 บทความวิจัย (Research article) เป็นบทความที่ได้จากงานวิจัย

1.2 บทความวิชาการ (Academic article) เป็นบทความที่มีลักษณะดังนี้

1. Literature review เป็นบทความจากการทบทวนเอกสาร ซึ่งเป็นผลมาจากการวิจัยหลายๆ ครั้ง ถือเป็นบทความที่มีความสำคัญเป็นอย่างยิ่ง

2. Technical paper เป็นบทความนำเสนอกระบวนการในการพัฒนาผลิตภัณฑ์ การทดสอบภาคสนามรวมถึงเทคนิคการวิเคราะห์ใหม่ๆ

3. Professional practice เป็นบทความที่มาจากประสบการณ์ หรือความชำนาญของผู้เขียน

4. Policy paper เป็นบทความเกี่ยวกับนโยบายด้านต่างๆ ของหน่วยงาน

### 2. ส่วนประกอบของบทความแต่ละประเภท

#### 2.1 บทความวิจัย

##### ก. ส่วนปก ประกอบด้วย

1. ชื่อบทความ (Title) ภาษาไทยและภาษาอังกฤษ ควรสั้นกะทัดรัด ชี้ถึงเป้าหมายหลักของการวิจัย

2. ชื่อผู้เขียนทุกท่าน (Authors) ให้ระบุเฉพาะชื่อและนามสกุล โดยไม่ต้องมีคำนำหน้านาม

3. ตำแหน่งทางวิชาการ และที่อยู่ สำหรับการติดต่อทางไปรษณีย์ ของผู้เขียนทุกท่าน

4. ตัวเลขยก ให้เขียนไว้บนนามสกุล เพื่อระบุว่าเป็นตำแหน่งทางวิชาการและที่อยู่ของผู้เขียนท่านใด

5. บทคัดย่อ (Abstract) ภาษาไทยและภาษาอังกฤษ ควรสั้นตรงประเด็น ครอบคลุมสาระสำคัญของการศึกษา ได้แก่ วัตถุประสงค์ วิธีการ ผลและวิจารณ์ เป็นต้น

6. คำสำคัญ (Key words) ภาษาไทยและภาษาอังกฤษ เป็นการกำหนดคำสำคัญที่สามารถนำไปใช้เป็นคำสืบค้นในระบบฐานข้อมูล

7. ผู้รับผิดชอบประสานงาน (Corresponding Author) ให้ทำเครื่องหมาย \* ไว้บนนามสกุล และระบุหมายเลขโทรศัพท์ และไปรษณีย์อิเล็กทรอนิกส์ (e-mail)

\*\*\*หมายเหตุ เนื้อหาส่วนปกจะต้องเขียนให้อยู่ในกระดาษ จำนวน 1 หน้าเท่านั้น

### ข. ส่วนเนื้อหา ประกอบด้วย

1. บทนำ (Introduction) เป็นส่วนของความสำคัญและมูลเหตุที่นำไปสู่การวิจัย พร้อมวัตถุประสงค์ และการสำรวจเอกสารที่เกี่ยวข้อง
2. วิธีการทดลอง (Materials and Methods) วิธีการศึกษา (Research Methodology) เป็นการอธิบายวิธีการดำเนินการวิจัยซึ่งขึ้นอยู่กับวิธีการวิจัยแต่ละประเภท
3. ผลการทดลองและวิจารณ์ผล หรือ ผลการศึกษาและอภิปรายผล (Results and Discussion) ควรเสนอผลอย่างชัดเจน ตรงประเด็น เป็นผลที่ค้นพบ โดยลำดับตามหัวข้อที่ศึกษา พร้อมการวิจารณ์ผล
4. สรุป (Conclusion) สรุปสาระสำคัญที่ได้จากการศึกษา
5. กิตติกรรมประกาศ (Acknowledgements) เป็นการระบุแหล่งทุนสนับสนุนการวิจัย
6. เอกสารอ้างอิง (References) ต้องใช้ตามแบบที่วารสารวิชาการและวิจัย มทร.พระนคร กำหนดอย่างเคร่งครัดและเขียนเอกสารอ้างอิง เฉพาะเอกสารที่นำมาอ้างอิงในเนื้อหาเท่านั้น

### 2.2 บทความวิชาการ

ก. ส่วนปก มีส่วนประกอบเหมือนบทความวิจัย และเขียนให้อยู่ในกระดาษจำนวน 1 หน้าเท่านั้น

#### ข. ส่วนเนื้อหา ประกอบด้วย

1. บทนำ (Introduction) เป็นส่วนของที่มาและมูลเหตุของการเขียนบทความ
2. วิธีการศึกษา/วิธีการดำเนินการ (Methods) (ถ้ามี) เป็นการอธิบายวิธีการศึกษาหรือการดำเนินการตามประเภทของบทความวิชาการ
3. ผลการศึกษา/ผลการดำเนินการ (Results) เป็นการเสนอผลอย่างชัดเจน ตามประเด็น โดยลำดับ ตามหัวข้อที่ศึกษาหรือดำเนินการ
4. สรุป (Conclusion) สรุปสาระสำคัญที่ได้จากการศึกษา
5. เอกสารอ้างอิง (References) ใช้รูปแบบที่วารสารกำหนดอย่างเคร่งครัดและเขียนอ้างอิง เฉพาะเอกสารที่ปรากฏในบทความเท่านั้น

### 3. รูปแบบการพิมพ์บทความ

#### การตั้งค่าน้ำกระดาษ

- |            |  |
|------------|--|
| - ระยะขอบ  | ขอบบน (Top Margin) 2.5 ซม.<br>ขอบล่าง (Bottom Margin) ขอบซ้าย (Left Margin) และ ขอบขวา (Right Margin) 2.00 ซม.           |
| - กระดาษ   | ขนาดกระดาษ A4 (กำหนดเอง)<br>ความกว้าง 19 ซม. ความสูง 27 ซม.  |
| - เค้าโครง | หัวกระดาษและท้ายกระดาษ เลือก<br>หน้าคู่และหน้าคี่ต่างกัน หน้าแรกต่างกัน<br>จากขอบ หัวกระดาษ และ ท้ายกระดาษ ตั้ง 1.25 ซม. |

รูปแบบตัวอักษร	แบบตัวอักษรใช้ Angsana New เท่านั้น
หมายเลขหน้า	ตำแหน่ง ด้านบน การจัดตำแหน่ง ภายนอก ไม่แสดงหมายเลขหน้าในหน้าแรก หน้าคู่ แทรกหมายเลขหน้า ตำแหน่งบนขวา หน้าคี่ แทรกหมายเลขหน้า ตำแหน่งบนซ้าย ขนาดตัวอักษร 14
การย่อหน้า	ส่วนปก ย่อ 8 ตัวอักษร พิมพ์ตัวที่ 9 ส่วนเนื้อหา ย่อ 4 ตัวอักษร พิมพ์ตัวที่ 5
จำนวนหน้าทั้งหมด	6-12 หน้า
ชื่อวารสาร (ภาษาไทย)	อยู่ตำแหน่งกึ่งกลางของหัวกระดาษ หน้าคู่ ขนาดตัวอักษร 14 (ตัวหนา) “วารสารวิชาการและวิจัย มทร.พระนคร ปีที่ x ฉบับที่ x...”
ชื่อวารสาร (ภาษาอังกฤษ)	อยู่ตำแหน่งกึ่งกลางของหัวกระดาษ หน้าคี่ ขนาดตัวอักษร 14 (ตัวหนา) “RMUTP Research Journal, Vol. x, No. x,”
การพิมพ์ส่วนปก	พิมพ์เต็มหน้ากระดาษ (พิมพ์ 1 คอลัมน์)
การพิมพ์ส่วนเนื้อหา	พิมพ์ 2 คอลัมน์
ข้อบทความ	ภาษาไทย ขนาดอักษร 18 (ตัวหนา) ภาษาอังกฤษ ขนาดอักษร 18 (ตัวหนา) จัดกึ่งกลางหน้ากระดาษ
ชื่อผู้เขียน	ภาษาไทย ขนาดตัวอักษร 16 ระหว่างชื่อกับนามสกุล เว้น 2 เคาะ จัดกึ่งกลางหน้ากระดาษ
ตัวเลขยกบนนามสกุล	ขนาดตัวอักษร 16
ตำแหน่งทางวิชาการและที่อยู่	ภาษาไทย ขนาดตัวอักษร 12
ข้อบทคัดย่อภาษาไทยและ	ขนาดตัวอักษร 18 (ตัวหนา)
ภาษาอังกฤษ	จัดกึ่งกลางหน้ากระดาษ
เนื้อหาบทคัดย่อภาษาไทยและ	ขนาดตัวอักษร 14
ภาษาอังกฤษ	
ชื่อคำสำคัญ	ภาษาไทยและภาษาอังกฤษ ขนาดตัวอักษร 14 (ตัวหนา)
คำสำคัญ	ภาษาไทยและภาษาอังกฤษ ขนาดตัวอักษร 14

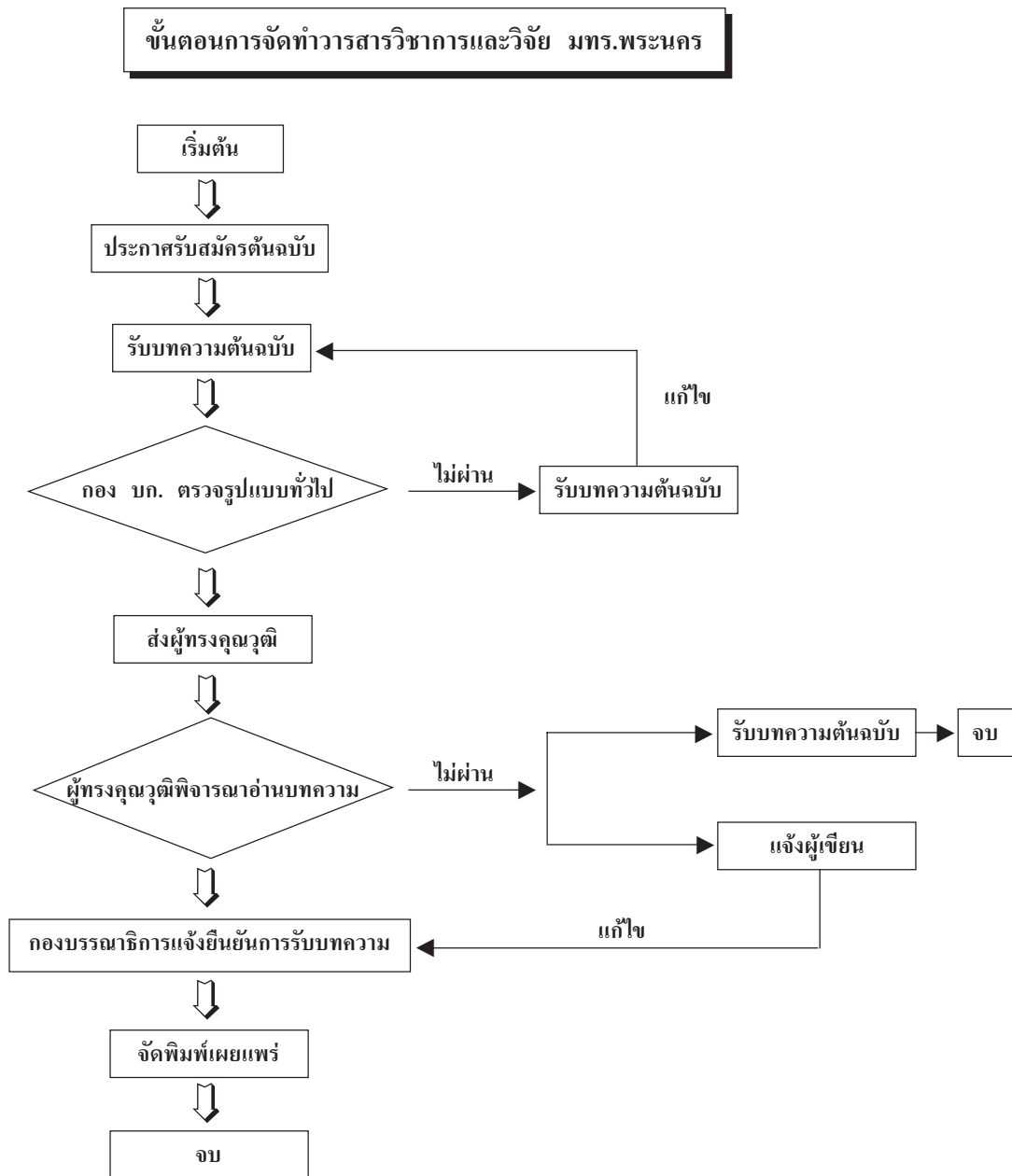
ชื่อผู้พิมพ์ประสานงาน	ขนาดตัวอักษร 14 (ตัวเอียง)
ไปรษณีย์อิเล็กทรอนิกส์ และหมายเลขโทรศัพท์	
ชื่อหัวเรื่องใหญ่	ประกอบด้วย 1. บทนำ 2. วิธีการทดลอง หรือ วิธีการศึกษา 3. ผลการทดลองและวิจารณ์ผลหรือผลการศึกษาและอภิปรายผล 4. สรุป 5. กิตติกรรมประกาศ 6. เอกสารอ้างอิง ขนาดตัวอักษร 18 (ตัวหนา) จัดชิดซ้าย
ชื่อหัวเรื่องรอง	ขนาดตัวอักษร 16 (ตัวหนา) จัดชิดซ้าย
ชื่อหัวเรื่องย่อย	ขนาดตัวอักษร 14 (ตัวหนา) ย่อ 4 ตัวอักษร พิมพ์ตัวที่ 5
เนื้อหาบทความ	ขนาดตัวอักษร 14
ชื่อตาราง, ชื่อรูป, ชื่อแผนภูมิ	ขนาดตัวอักษร 16 (ตัวหนา)
เนื้อหาในตาราง/แผนภูมิ	ขนาดตัวอักษร 12
การอ้างอิงในเนื้อเรื่อง	ใช้ระบบนาม-ปี
การอ้างอิงท้ายเรื่อง	1. หนังสือ ชื่อผู้แต่ง. ปีที่พิมพ์. ชื่อหนังสือ. ครั้งที่พิมพ์. เมืองที่พิมพ์ : สำนักพิมพ์. 2. บทความวารสาร ชื่อผู้เขียน. ปีที่พิมพ์. ชื่อบทความ. ชื่อวารสาร. ปีที่ (ฉบับที่) : หน้าแรกถึงหน้าสุดท้ายของบทความ. 3. วิทยานิพนธ์ ชื่อผู้เขียน. ปีที่พิมพ์. ชื่อวิทยานิพนธ์. เมืองที่พิมพ์. สถานศึกษา.

\*\*\* การเขียนเอกสารอ้างอิง สามารถศึกษารายละเอียดจาก คู่มือการเขียนรายงานการวิจัย มหาวิทยาลัยเทคโนโลยีราชมงคลพระนคร พ.ศ. 2550 หรือที่ <http://www.ird.rmutp.ac.th>

#### 4. หลักเกณฑ์การประเมินบทความเพื่อตอบรับการตีพิมพ์

กองบรรณาธิการจะพิจารณาบทความเบื้องต้น เกี่ยวกับความถูกต้องของรูปแบบทั่วไป ถ้าไม่ผ่านการพิจารณา จะส่งกลับไปแก้ไข ถ้าผ่านจะเข้าสู่การพิจารณาของผู้ประเมินจากภายนอก เมื่อผลการประเมินผ่านหรือไม่ผ่านหรือมีการแก้ไขจะแจ้งผลให้ผู้เขียนทราบ

เมื่อบทความที่ได้รับการตีพิมพ์ ผู้เขียนจะได้รับวารสารวิชาการและวิจัย มทร.พระนคร ฉบับที่นำบทความลงตีพิมพ์ผลงาน จำนวน 2 ฉบับ พร้อมหนังสือรับรองการตีพิมพ์บทความ



**แบบฟอร์มการส่งบทความวิชาการและวิจัย  
วารสารวิชาการและวิจัย มทร.พระนคร**

วันที่..... เดือน..... พ.ศ. ....

1. ข้าพเจ้า (นาย/นาง/นางสาว).....
2. ระดับการศึกษาสูงสุด.....ตำแหน่งทางวิชาการ.....
3. ชื่อบทความ  
(ภาษาไทย).....  
.....  
(ภาษาอังกฤษ).....  
.....
4. ชื่อผู้เขียนร่วม 1. ....  
2. ....  
3. ....  
4. ....  
5. ....
5. ที่อยู่ที่สามารถติดต่อได้สะดวก.....  
.....  
.....  
โทรศัพท์..... e-mail .....

ข้าพเจ้าขอรับรองว่าบทความนี้ไม่เคยลงตีพิมพ์ในวารสารใดมาก่อนและยินยอมว่าบทความที่ตีพิมพ์ลงในวารสารวิชาการและวิจัย มทร.พระนคร ถือเป็นลิขสิทธิ์ของมหาวิทยาลัยเทคโนโลยีราชมงคลพระนคร

ลงชื่อ.....  
(.....)

**แบบประเมินบทความวิจัย**  
**วารสารวิชาการและวิจัย มทร.พระนคร**

1. ชื่อผู้ประเมิน.....
2. รหัสบทความวิจัยที่ประเมิน R
3. ชื่อบทความ.....
4. หัวข้อที่พิจารณา

หัวข้อ	ผ่าน	ข้อแก้ไข/ข้อเสนอแนะ
1. บทคัดย่อ (Abstract)		
2. บทนำ (Introduction)		
3. วิธีการทดลอง/วิธีการศึกษา (Materials and Methods/ Research Methodology)		
4. ผลการทดลอง และวิจารณ์ผล/ ผลการศึกษาและอภิปรายผล (Results and Discussion)		
5. สรุป (Conclusion)		
6. เอกสารอ้างอิง (References)		
7. คุณค่าทางวิชาการ (Academic Quality)		

5. อื่นๆ  
.....  
.....

6. สรุปผลการประเมิน  ผ่านดีเยี่ยม  ผ่าน  ผ่านและมีการแก้ไข  ไม่ผ่าน

ลงชื่อผู้ประเมิน .....

(.....)

วันที่...../...../.....

**แบบประเมินบทความวิชาการ  
วารสารวิชาการและวิจัย มทร.พระนคร**

1. ชื่อผู้ประเมิน.....
2. รหัสบทความวิชาการที่ประเมิน A
3. ชื่อบทความ.....  
.....  
.....
4. หัวข้อที่พิจารณา

หัวข้อ	ผ่าน	ข้อแก้ไข/ข้อเสนอแนะ
1. บทคัดย่อ (Abstract)		
2. บทนำ (Introduction)		
3. วิธีการศึกษา/วิธีการดำเนินการ (ถ้ามี) (Methods)		
4. ผลการศึกษา/ผลการดำเนินการ (Results)		
5. สรุป (Conclusion)		
6. เอกสารอ้างอิง (References)		
7. คุณค่าทางวิชาการ (Academic Quality)		

5. อื่นๆ  
.....  
.....

6. สรุปผลการประเมิน  ผ่านดีเยี่ยม  ผ่าน  ผ่านและมีการแก้ไข  ไม่ผ่าน

ลงชื่อผู้ประเมิน .....  
(.....)  
วันที่...../...../.....





หนังสือรับรองการตีพิมพ์บทความ  
วารสารวิชาการและวิจัย มทร.พระนคร

ขอรับรองว่าบทความ .....

เรื่อง

.....  
.....  
.....  
.....

โดย

.....  
.....  
.....  
.....

ได้ผ่านการประเมินจากคณะกรรมการผู้ทรงคุณวุฒิ  
และตีพิมพ์ในวารสารวิชาการและวิจัย มทร.พระนคร

ปีที่..... ฉบับที่.....

(.....)

อธิการบดี  
มหาวิทยาลัยเทคโนโลยีราชมงคลพระนคร

(.....)

บรรณาธิการ  
วารสารวิชาการและวิจัย มทร.พระนคร



พิมพ์ที่

โรงพิมพ์มหาวิทยาลัยธรรมศาสตร์

ท่าพระจันทร์ โทร. 02-224-7367 ถึง 8

ศูนย์รังสิต โทร. 02-564-3105 ถึง 11

พ.ศ. 2550