



การทำพวงกุญแจแทนใจ Key Cover

โดย อาจารย์จรัสทิพย์ วังเย็น
อาจารย์นิตยา วันโสภกา



เอกสารประกอบการสอน

การทำพวงกุญแจแทนใจ

Key Cover

โดย อาจารย์จรัสพิมพ์ วังเย็น คณะอุตสาหกรรมสิ่งทอและออกแบบแฟชั่น
อาจารย์นิตยา วันโสภา คณะอุตสาหกรรมสิ่งทอและออกแบบแฟชั่น



โครงการการจัดการความรู้ ด้านศิลปวัฒนธรรม : จากทฤษฎีสู่การปฏิบัติ
ในงาน “วาเลนไทน์ หัวใจไทย”

วันศุกร์ที่ ๒๙ มกราคม ๒๕๕๙

ณ ห้องประชุมกรมหลวง ชั้น ๒ อาคาร A คณะครุศาสตร์อุตสาหกรรม
และห้องเรียน B ๕๐๔, B ๕๐๕ คณะครุศาสตร์อุตสาหกรรม

ม.ราชวมงคลพระนคร

จัดโดย กองศิลปวัฒนธรรม ฝ่ายกิจการนักศึกษาฯ ม.ราชวมงคลพระนคร



“ พวงกุญแจแทนใจ (Key Cover) เป็นการสร้างสรรค์รูปแบบพวงกุญแจ โดยการนำแนวคิดในการสร้างสรรค์รูปทรงต่างๆ เข้ามาประยุกต์ใช้ ตามความต้องการของผู้ออกแบบที่สร้างสรรค์เป็นพวงกุญแจที่มีรูปทรงที่น่าสนใจ ซึ่งสามารถประยุกต์เป็นรูปทรงต่าง ๆ ได้ตามความต้องการ ”

พวงกุญแจแทนใจ

โดย อาจารย์จรัสพิมพ์ วังเย็น

วัสดุ-อุปกรณ์

๑. ผ้าพิมพ์ลายหรือผ้าพื้น
๒. ใยโพลีเอสเตอร์แบบแผ่น
๓. เชือกคอตตอน หรือ เชือกหนัง
๔. ห่วงพวงกุญแจ
๕. ลูกบิด
๖. เข็ม
๗. ด้ายสำหรับเย็บ
๘. วัสดุตกแต่งตามต้องการ

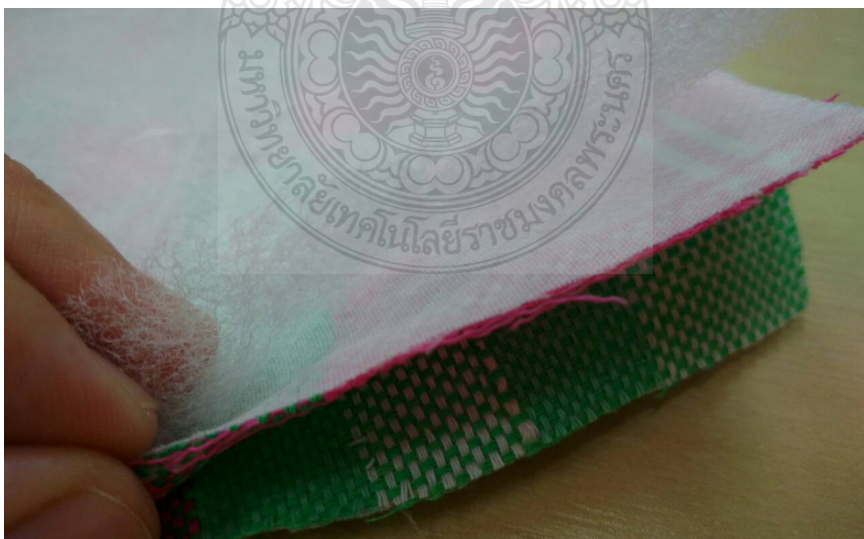


วิธีทำ

๑. นำผ้าที่เตรียมไว้มาตกแต่งตามความต้องการ



๒. ทำการวางผ้า ๒ ชั้น โดยวางผ้าด้านถูกเข้าหากันและวางใยโพลีเอสเตอร์ไว้ด้านล่างสุด



๓. และทำการวางแบบตามที่ต้องการลงบนผ้าด้านบนสุด



๔. เนายึดผ้าทั้งสามชั้น และเย็บตามรอยที่วาดไว้โดยเหลือช่องสำหรับกลับ เล็กน้อย (ทำทั้งหมด ๒ ชั้น)



๕. จากนั้นทำการเจียนขอบให้เหลือริ้วผ้าเพียงเล็กน้อยและทำการกลับด้าน



๖. ทำการสอยปิดช่องที่เปิดเพื่อกลับผ้า



๗. นำชิ้นงานที่เย็บไว้ทั้งสองชิ้นมาเย็บประกอบเข้าด้วยกันโดยใช้วิธีการสอย และเปิดช่องด้านบนและด้านล่างไว้ โดยที่ช่องด้านบนเปิดเพียงเล็กน้อย ด้านล่างเปิดช่องให้มีขนาดที่กว้างเพื่อสำหรับใส่กุญแจ



๘. ทำการตกแต่งโดยใส่ห่วงพวงกุญแจและลูกบิดเพื่อเพิ่มความสวยงาม





กองศิลปวัฒนธรรม สำนักงานอธิการบดี
มหาวิทยาลัยเทคโนโลยีราชมงคลพระนคร
๓๙๙ ถ.สามเสน แขวงวชิรพยาบาล
เขตดุสิต กรุงเทพมหานคร ๑๐๓๐๐
โทร ๐๒ ๖๖๕ ๓๓๓๓ ต่อ ๖๒๓๕ - ๖๒๓๗
โทรสาร ๐๒ ๒๘๑ ๐๖๕๙



rmutpculdiv



rmutpculdiv



acd@rmutp.ac.th



<http://cul.offpre.rmutp.ac.th>

